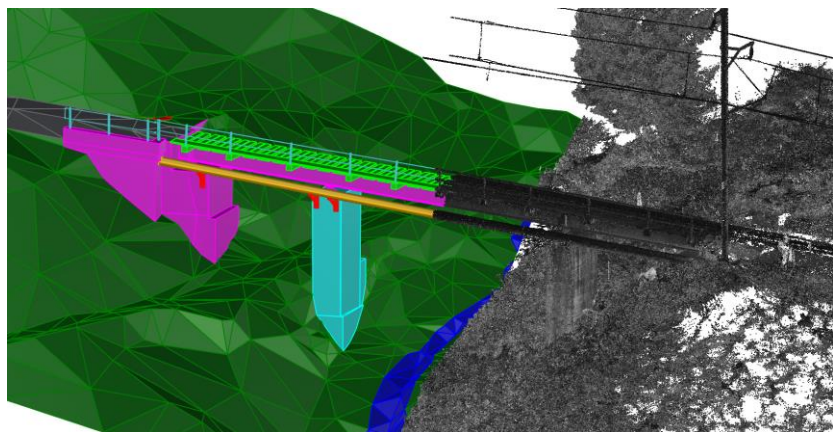


LASERSCANNING

BESTANDSAUFNAHME CLAVAU SURA

PROJEKT Bestandsaufnahme der Brücke mittels Laserscanning

KURZBESCHRIEB Für die Instandsetzung der Brücke der Matterhorn Gotthard Bahn wurden Vermessungsgrundlagen benötigt. Diese beinhalteten die Gleisgeometrie-Aufnahmen und die volle 3D Aufnahme der Brücke mittels Laserscanning. Die Scanaufnahmen wurden zu einem 3D Modell inkl. Seitenansichten, Querschnitt und DGM ausgewertet.



INGENIEURLEISTUNGEN

- Aufnahmen Gleisgeometrie
- Bestandsaufnahme mittels Laserscanning
- Scanauswertung zu vollständigem 3D Modell
- Erstellung von Situations- und Querprofilplänen
- Lieferung der Daten in 3D DWG und PDF

