

# Echtzeitüberwachung

SBB, Direktion Zürich

## Neubau Lehnenviadukt bei Killwangen-Spreitenbach

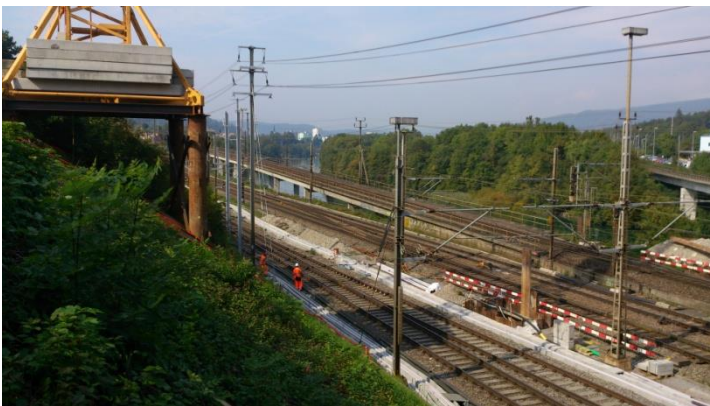
Mit einem zusätzlichen Lehnenviadukt wird die Kapazität der Bahnverzweigung zwischen dem Heitersbergertunnel und dem Bahnhof Killwangen-Spreitenbach erweitert. Wir sind für die Bauherrenvermessung verantwortlich.

Das Bauprojekt kommt in der steilen Limmat-Böschung zu liegen. Dadurch werden die bestehenden Gleisanlagen gefährdet. Folglich besteht ein Sicherheitsrisiko für den Zugsverkehr. Eine automatische Überwachungsanlage, bestehend aus bis zu 8 Tachymetern und fast 1000 Punkten, gewährleistet eine dauernde Überwachung der Gleisanlagen und des bestehenden Heitersbergviaduktes. Mit manuellen Überwachungsmessungen werden weitere Kontrollen vorgenommen.

Im Mandat sind auch die Bereitstellung des Fixpunktnetzes enthalten sowie Absteckungen, Aufnahmen und Baukontrollen.



*Tachymeter an Fahrleitungsmast*



*Ausschnitt Projektperimeter*

## Unsere Leistungen:

Rückversicherung und Unterhalt Fixpunktnetz SBB  
Grossflächige, automatische Überwachung Gleisanlage  
Punktuelle, manuelle Überwachung Gleisanlage  
Automatische Überwachung bestehender Viadukt  
Absteckungen, Kontrollen von Gleis und Achsen  
Aufnahmen für Datenbank der festen Anlagen