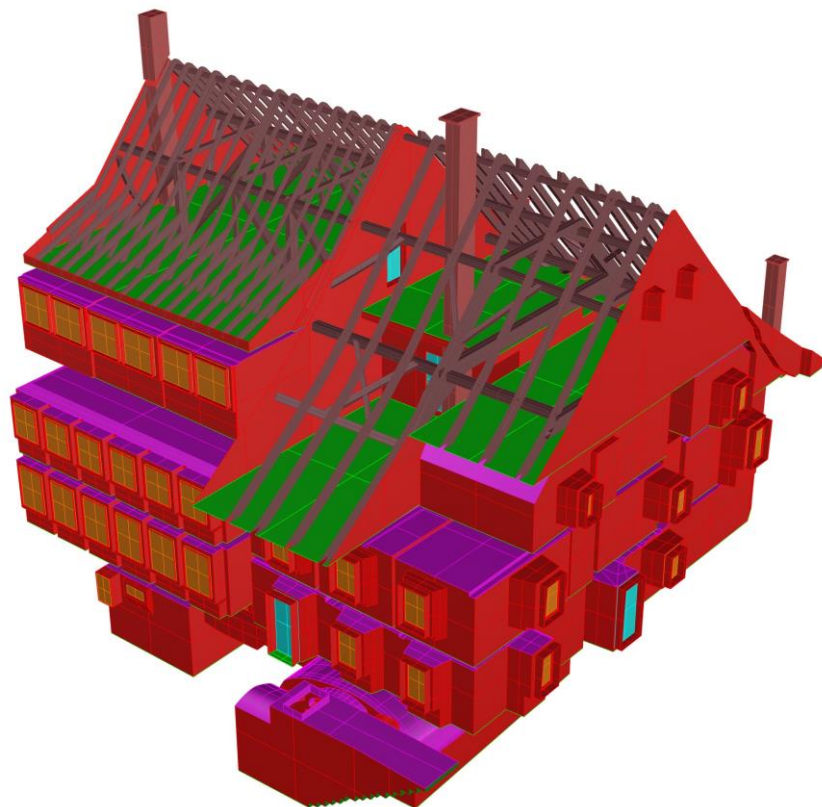


LASERSCANNING

BESTANDSAUFNAHME GASTHAUS BÄREN

PROJEKT 3D Bestandsaufnahme des Gasthaus Bären mittels Laserscanning

KURZBESCHRIEB Für die Planung der Sanierung eines alten Gashauses wurden Vermessungsgrundlagen von innen und aussen benötigt. Diese umfassten die komplette 3D Aufnahme des Gasthauses mittels Laserscanning, wobei keine Georeferenzierung notwendig war. Die Scanaufnahmen wurden zu einem 3D Modell ausgewertet. Dabei wurden Details wie Böden, Wände, Decken, Dachbalken, Treppen, Fenster und Türen modelliert. Aus dem 3D Modell können jederzeit verschiedene Grundrisse, Schnitte oder Fassadenpläne abgeleitet werden.



INGENIEURLEISTUNGEN

- Bestandsaufnahme mittels Laserscanning
- Registrierung der Daten (Punktwolke)
- Scanauswertung zu vollständigem 3D Modell
- Lieferung von 2-D Daten im DWG-Format mit sämtlichen Fassaden, Grundrissen sowie spezifischen Schnitten